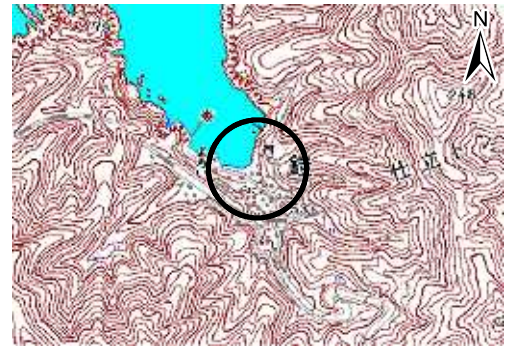
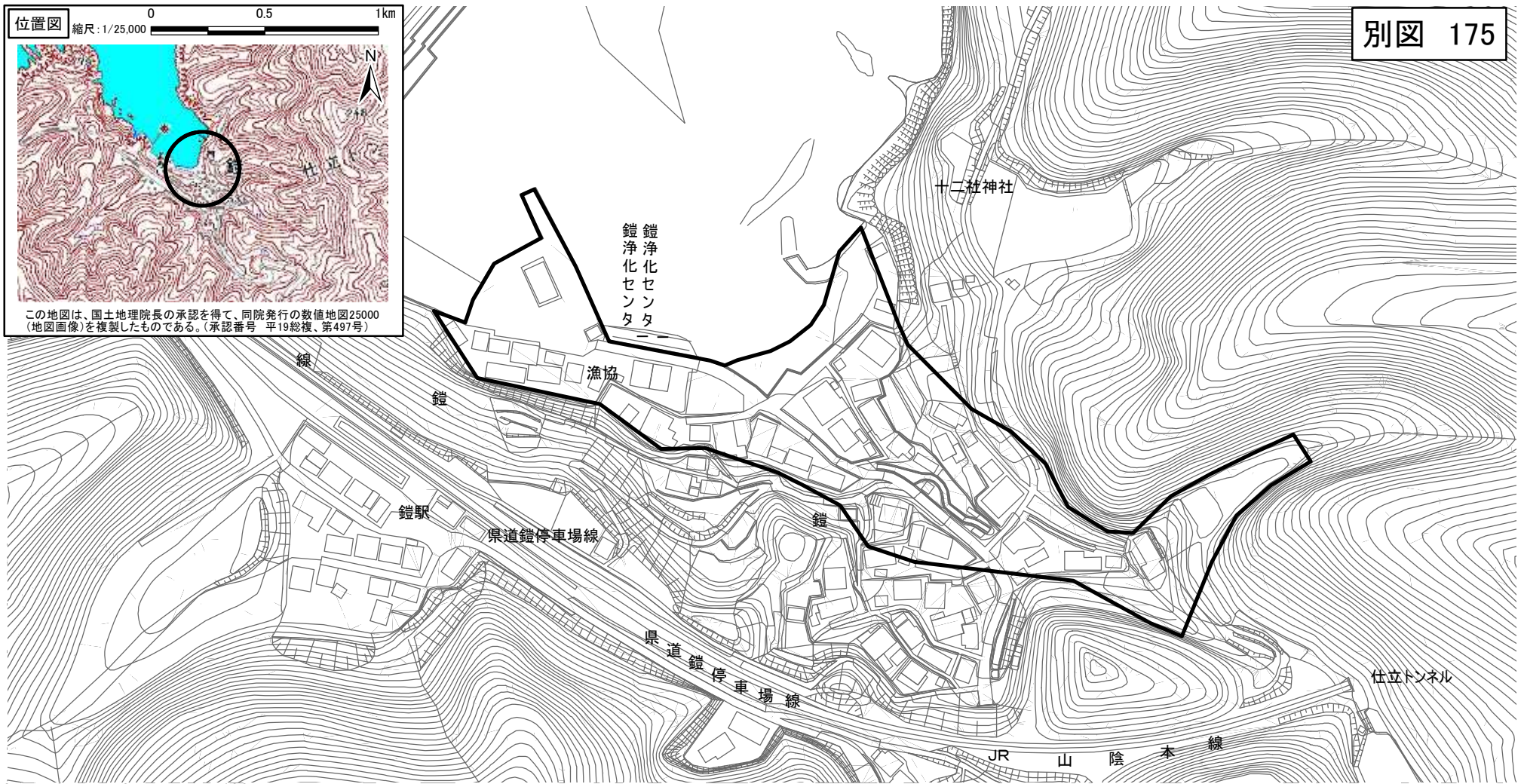


位置図 縮尺: 1/25,000



この地図は、国土地理院長の承認を得て、同院発行の数値地図25000 (地図画像)を複製したものである。(承認番号 平19総複、第497号)



この区域図は、平成13年撮影の航空写真を基に兵庫県が作成した地形図を使用したものである。
この地形図は、昭和45年度撮影の航空写真を基に香住町が作成した地形図を使用したものである。

| | | | | | | | |
|--------------|----------|--|---------|---------|------------------|------|------------|
| 土砂災害警戒区域 区域図 | 土砂災害警戒区域 | | N ↑ | 自然現象の種類 | 土石流 | 箇所番号 | 240010015 |
| | | | 縮尺 | 告示番号 | 兵庫県告示第 105 号 | 箇所名 | 鑑北谷川 I |
| | | | 1:2,500 | 告示年月日 | 平成 21 年 1 月 30 日 | 所在地 | 美方郡香美町香住区鑑 |